

MecaTrack

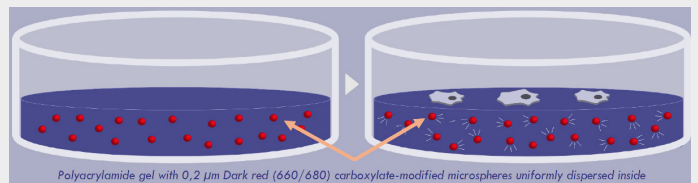
Boîtes de culture, prêtes à l'emploi, pour coupler études de rigidité et microscopie à traction de force

Applications

- Cultures cellulaires en incubateur

Les avantages

- Rigidité uniforme sur le fond de la boîte
- Revêtement chimique/protéique inclus (coating)
- Fond de verre, idéal pour la microscopie
- Différents formats de boîtes de cultures disponibles
- Standardisation des expériences de culture
- Gain de temps



Les billes fluorescentes permettant l'analyse des forces de traction sont directement incluses dans la matrice.



MecaTrack

Boîtes de culture, prêtes à l'emploi, pour coupler études de rigidité et microscopie à traction de force

SPÉCIFICATIONS PRODUIT

RIGIDITÉ

Rigidités disponibles (kPa)

8 ; 10 ; 12

REVÊTEMENTS / COATING

Molécules disponibles

Fibronectine (plasma humain)
Collagène I (queue de rat)
Vitronectine (recombinante tronquée humaine)
Laminine (sarcome EHS de souris)
Poly-ornitine
Poly-ornitine / Laminine

FORMATS

Boîtes de cultures disponibles

BP35

BILLES FLUORESCENTES

Tailles

0,2µm

Fluorophore

Rouge sombre

Longueurs d'onde Excitation / Emission

660 / 680

STOCKAGE

Mode de stockage

+ 4°C

Durée de vie

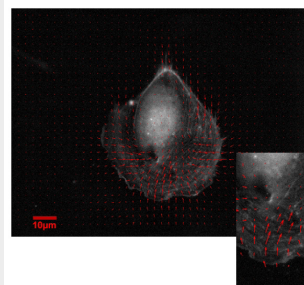
3 mois



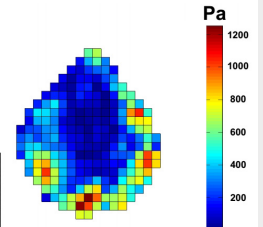
D'AUTRES RIGIDITÉS SONT
DISPONIBLES SUR DEMANDE

Cell&Soft

Champ de déplacements



Contraintes



Champ de forces