

# YSI 2950

Analyseur enzymatique  
avec prélèvement automatique  
sur bioréacteur en option

## Applications

- Applications bioprocédés (ex. glucose et lactate en bioréacteur)
- Production et recherche bio fuel (ex. xylose et glucose en production de bioéthanol)
- Applications cliniques (ex. analyse glucose sanguin en recherche diabètes)
- Applications alimentation et boissons (ex. contrôle de lactate et éthanol en produits d'origine tomates)

## Les avantages

- Résultats rapides, précis sur métabolites spécifiques
- Utilisation intuitive (écran tactile)
- Enregistrement des données sur clé USB, envoi directement au serveur ou création d'une base de données
- Aucun solvant chromatographie toxique à utiliser
- Vidéos de formation intégrées
- CE, GLP, 21 CFR 11, RoHS, ETL



**Technique enzymatique fonctionnant via des enzymes immobilisées sur une membrane plaquée sur une électrode.** Le YSI 2950 peut mesurer glucose, sucrose, lactate, galactose, glutamine, lactose, glutamate, choline, xylose, glycérol, éthanol, peroxyde d'hydrogène, méthanol, potassium et ammonium. Les résultats peuvent être exportés par USB. Le système accepte des échantillons variés tels que des tubes à essai, des plaques 96 puits... La version YSI 2950 intègre jusqu'à 3 modules pour mesure de jusqu'à 6 paramètres. Consultez le guide de sélection en fonction de vos besoins.

La technologie innovatrice du YSI 2950 permet des résultats pour des métabolites spécifiques en moins de 60 secondes. En utilisant la spécificité inhérente des enzymes pour une seule cible métabolite, une mesure rapide, précise et sans interférence est possible en une minute.

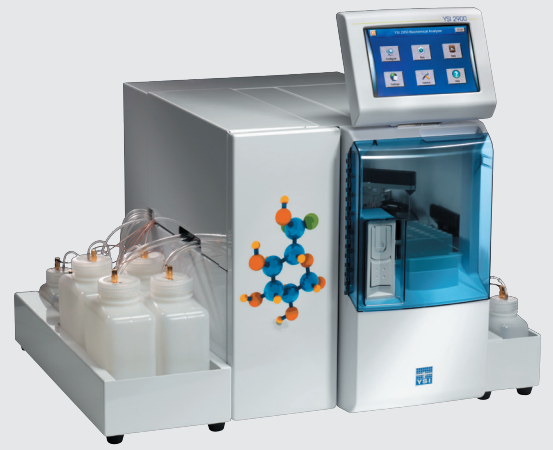




a xylem brand

# YSI 2950

Analyseur enzymatique avec prélèvement automatique sur bioréacteur en option



## SPÉCIFICATIONS PRODUIT

### Volume de prélèvement

10 - 50  $\mu$ l

### Temps d'analyse

60 secondes

### Précision

Application spécifique CV < 2 %

### Linéarité

$\pm$  5 % cal valeur au maximum

### Dimensions

L. 20,3 cm ; P. 52,1cm ; H. 40 cm

### Environnement de travail

15° à 35 °C température ambiante 10 à 75 % humidité relative (non condensée)

### Alimentation

110 - 120 VAC ou 220 - 240 VAC ; 50 - 60 Hz, 50 Watts nominal

### Poids

12,7 kg

## Interface

Ecran tactile, intuitif et facile à utiliser

## Export

Enregistrement des données sur clé USB, envoie directement au serveur ou création d'une base de données à tout moment

## Formation

Vidéos intégrées

## Linéarité

$\pm$  5 % cal de la valeur de calibrage au maximum

## Langues

Français. De nombreuses autres langues disponibles

## Technologie

Technologie enzymatique avec électrode propriétaire

## Mécanisme

Système de mesure avec chambre propriétaire et chemin d'aspiration court et large ; résistant aux bouchages et mesure possible sur haute densité cellulaire



## System-c bioprocess

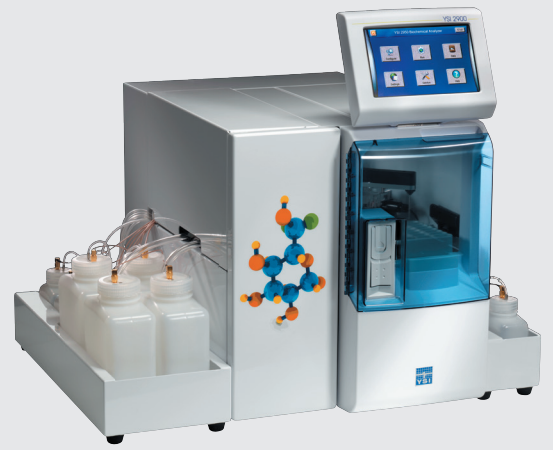
2, allée de Chamillé - ZI du Bois des Lots - 26130 Saint-Paul-Trois-Châteaux  
T. +33 (0)4 75 54 86 00 - bioprocess@systemc.pro -  
www.system-c-bioprocess.com



a xylem brand

# YSI 2950

Analyseur enzymatique avec prélèvement automatique sur bioréacteur en option



## SPÉCIFICATIONS PRODUIT

### Support échantillon

Plusieurs types d'échantillons possibles (tube à essai, plaques multi puits...)

### Evolution

Un module de base peut évoluer avec jusqu'à 2 modules supplémentaires pour un total de 6 paramètres mesurés.

### Connectivité

Connexion avec OPC, Ethernet USB, RS232 à l'ordinateur ou d'autres instruments et systèmes



### Prise automatisée d'échantillon sur plusieurs cuves

Afin de gérer des analyses régulières de vos procédés de manière automatisée, le YSI 2950 est compatible avec les systèmes d'échantillonnage sur une cuve (2960), 4 cuves (2940) et 8 cuves (2980).

LIMITE DE VALIDITÉ DE LA FICHE > YSI\_YSI2950\_FT\_BP1942\_FR - JANVIER 2023



### System-c bioprocess

2, allée de Chamillé - ZI du Bois des Lots  
26130 Saint-Paul-Trois-Châteaux  
T. +33 (0)4 75 54 86 00  
bioprocess@systemc.pro  
www.system-c-bioprocess.com